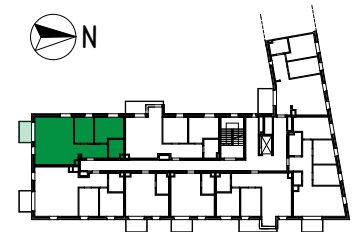
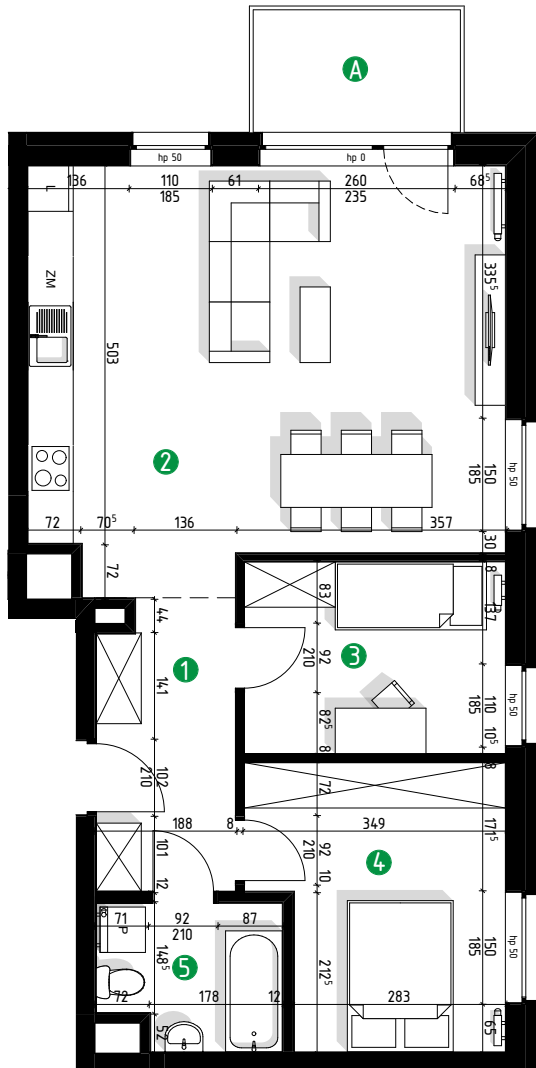




PARKOWA 6

BIEDRUSKO



MIESZKANIE 29

PIĘTRO III

65,3 m²

1. PRZEDPOKÓJ	6,9 m ²
2. POKÓJ DZIENNY Z ANEKSEM KUCH.	33,4 m ²
3. SYPIALNIA	8,7 m ²
4. SYPIALNIA	11,8 m ²
5. ŁAZIENKA	4,5 m ²

A. BALKON	4,4 m ²
-----------	--------------------

Wymiary pomieszczeń podano w świetle ścian w stanie surowym. Powierzchnie pomieszczeń zliczono z uwzględnieniem tynków. Podane na karcie wymiary oraz powierzchnie pomieszczeń mają charakter projektowy i mogą nieznacznie różnić się od wymiarów i powierzchni w wybudowanym budynku. Powyższa oferta ma charakter informacyjny i nie stanowi oferty handlowej w rozumieniu art. 66 §1 oraz art. 71 Kodeksu Cywilnego

