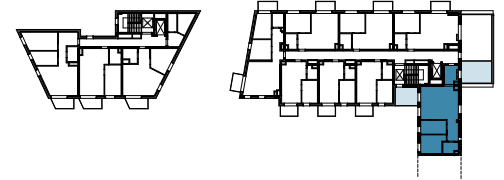
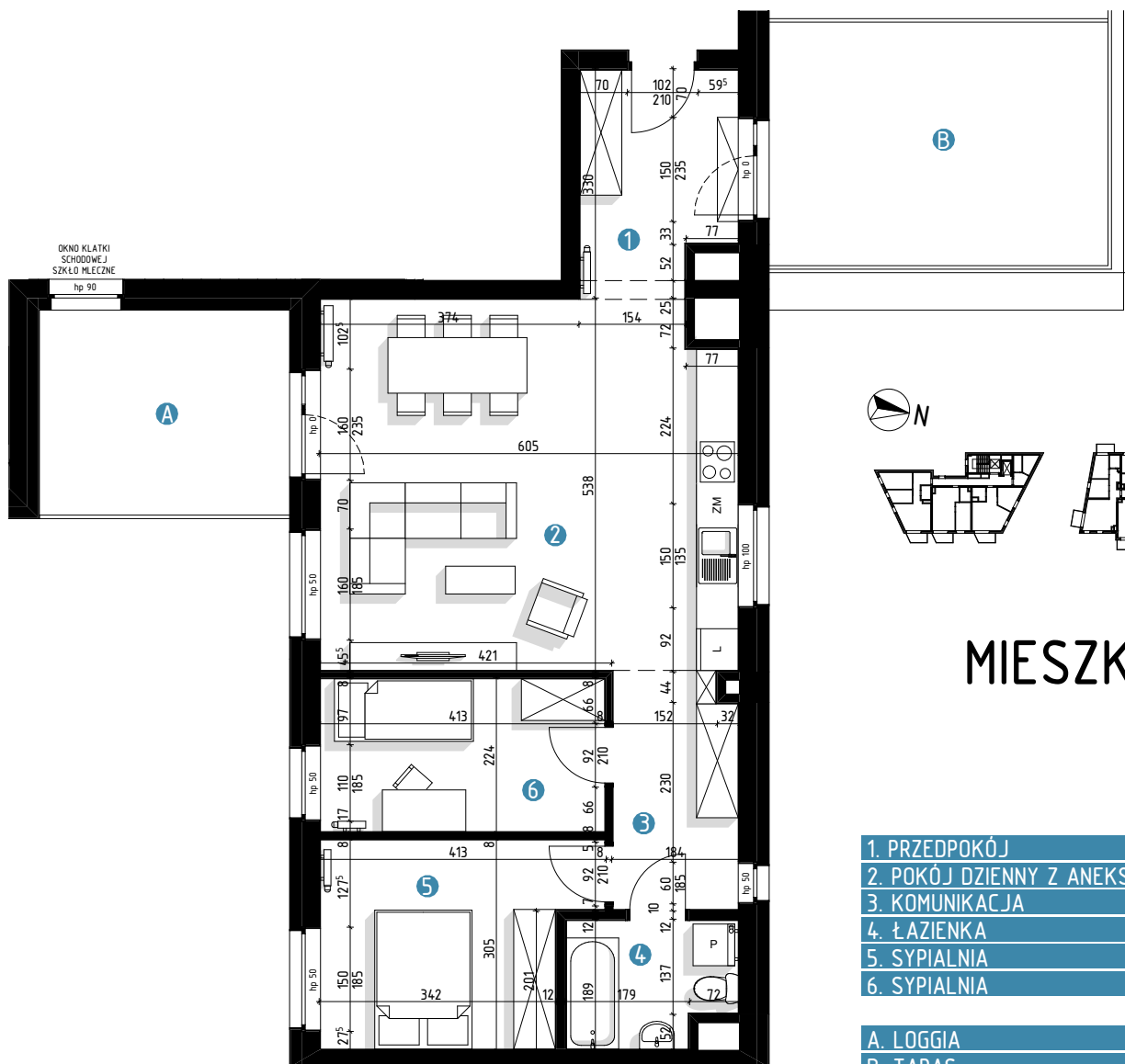




PARKOWA 6A

BIEDRUSKO



MIESZKANIE 26

PIĘTRO 3

68,5 m²

1. PRZEDPOKÓJ	6,9 m ²
2. POKÓJ DZIENNY Z ANEKSEM KUCH.	31,5 m ²
3. KOMUNIKACJA	6,0 m ²
4. ŁAZIENKA	4,2 m ²
5. SYPIALNIA	10,9 m ²
6. SYPIALNIA	9,0 m ²

A. LOGGIA	10,6 m ²
B. TARAS	17,1 m ²

Wymiary pomieszczeń podano w świetle ścian w stanie surowym. Powierzchnie pomieszczeń zliczono z uwzględnieniem tynków. Podane na karcie wymiary oraz powierzchnie pomieszczeń mają charakter projektowy i mogą nieznacznie różnić się od wymiarów i powierzchni w wybudowanym budynku. Powyższa oferta ma charakter informacyjny i nie stanowi oferty handlowej w rozumieniu art. 66 §1 oraz art. 71 Kodeksu Cywilnego

