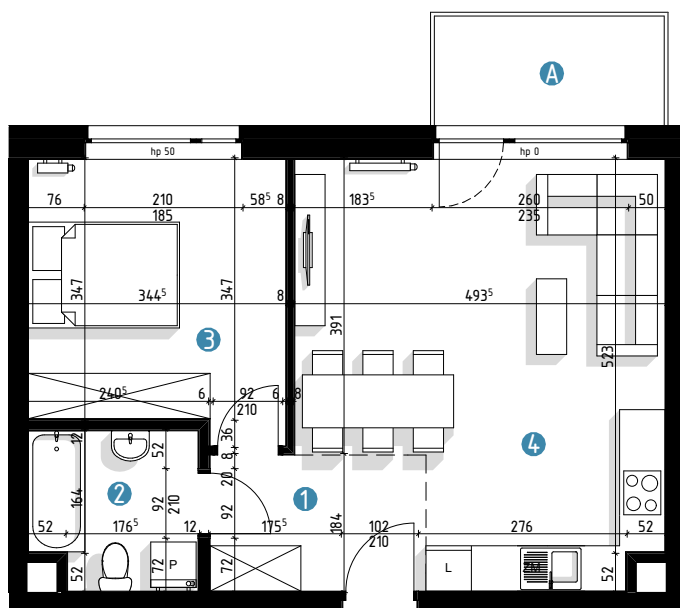




# PARKOWA 6A

## BIEDRUSKO



## MIESZKANIE 6

### PIĘTRO 1

#### 46,2 m<sup>2</sup>

1. PRZEDPOKÓJ	5,1 m <sup>2</sup>
2. ŁAZIENKA	4,5 m <sup>2</sup>
3. SYPIALNIA	12,0 m <sup>2</sup>
4. POKÓJ DZIENNY Z ANEKSEM KUCH.	24,6 m <sup>2</sup>

A. BALKON 4,4 m<sup>2</sup>

Wymiary pomieszczeń podano w świetle ścian w stanie surowym. Powierzchnie pomieszczeń zliczono z uwzględnieniem tynków. Podane na karcie wymiary oraz powierzchnie pomieszczeń mają charakter projektowy i mogą nieznacznie różnić się od wymiarów i powierzchni w wybudowanym budynku. Powyższa oferta ma charakter informacyjny i nie stanowi oferty handlowej w rozumieniu art. 66 §1 oraz art. 71 Kodeksu Cywilnego

