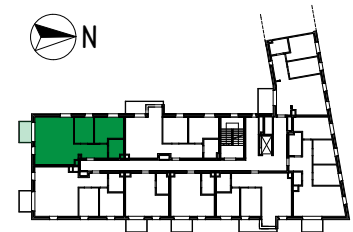
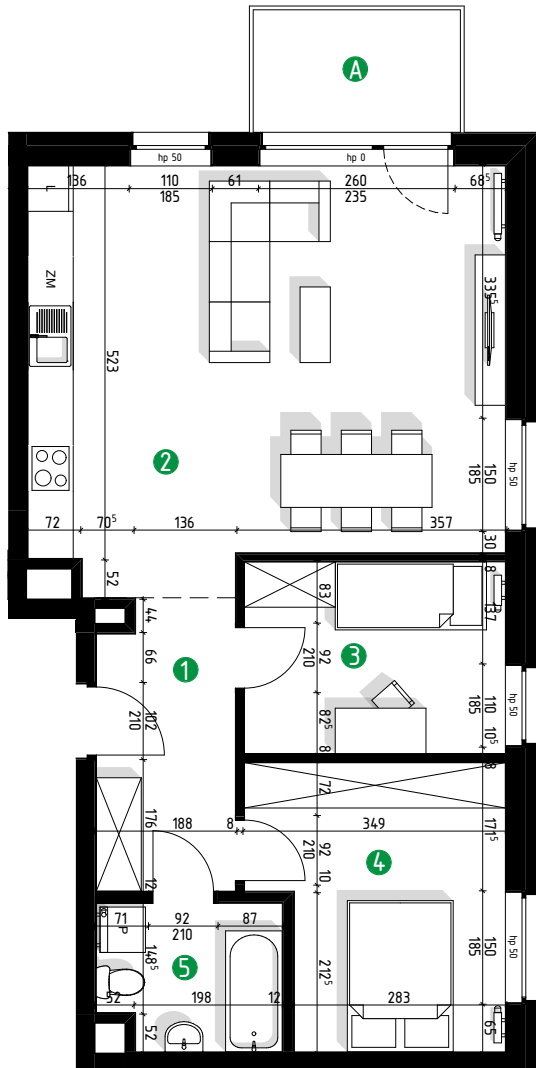




PARKOWA 6

BIEDRUSKO



MIESZKANIE 13

PIĘTRO I

65,6 m²

| | |
|----------------------------------|---------------------|
| 1. PRZEDPOKÓJ | 6,9 m ² |
| 2. POKÓJ DZIENNY Z ANEKSEM KUCH. | 33,6 m ² |
| 3. SYPIALNIA | 8,7 m ² |
| 4. SYPIALNIA | 11,8 m ² |
| 5. ŁAZIENKA | 4,6 m ² |

| | |
|-----------|--------------------|
| A. BALKON | 4,4 m ² |
|-----------|--------------------|

Wymiary pomieszczeń podano w świetle ścian w stanie surowym. Powierzchnie pomieszczeń zliczono z uwzględnieniem tynków. Podane na karcie wymiary oraz powierzchnie pomieszczeń mają charakter projektowy i mogą nieznacznie różnić się od wymiarów i powierzchni w wybudowanym budynku. Powyższa oferta ma charakter informacyjny i nie stanowi oferty handlowej w rozumieniu art. 66 §1 oraz art. 71 Kodeksu Cywilnego

