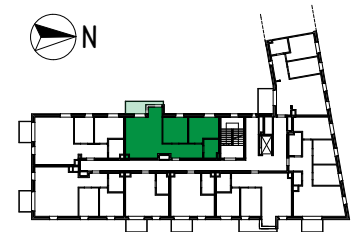
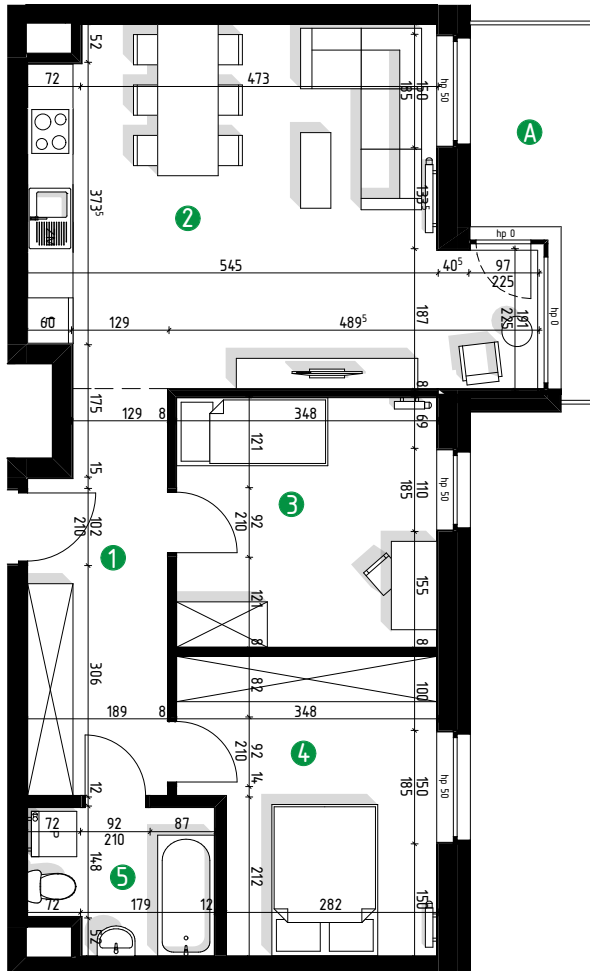




PARKOWA 6

BIEDRUSKO



MIESZKANIE 22

PIĘTRO II

65,1 m²

1. PRZEDPOKÓJ	9,2 m ²
2. POKÓJ DZIENNY Z ANEKSEM KUCH.	27,8 m ²
3. SYPIALNIA	11,4 m ²
4. SYPIALNIA	12,2 m ²
5. ŁAZIENKA	4,5 m ²

A. BALKON	5,3 m ²
-----------	--------------------

Wymiary pomieszczeń podano w świetle ścian w stanie surowym. Powierzchnie pomieszczeń zliczono z uwzględnieniem tynków. Podane na karcie wymiary oraz powierzchnie pomieszczeń mają charakter projektowy i mogą nieznacznie różnić się od wymiarów i powierzchni w wybudowanym budynku. Powyższa oferta ma charakter informacyjny i nie stanowi oferty handlowej w rozumieniu art. 66 §1 oraz art. 71 Kodeksu Cywilnego

